

สรุปสถิติการให้บริการตามภารกิจ  
ประจำปีงบประมาณ พ.ศ. 2566 (ตั้งแต่เดือนตุลาคม 2565 - กันยายน 2566)  
ของ กองคลัง ชื่อหน่วยงาน องค์การบริหารส่วนตำบลนาวิ้ว อำเภอมืองเพชรบุรี จังหวัดเพชรบุรี

สรุปข้อมูลสถิติผู้รับบริการผ่านช่องทาง (E-service)

ที่	ชื่อกระบวนการให้บริการ	จำนวนผู้เข้ามารับบริการ ณ จุดให้บริการ (ราย)												รวม
		ต.ค.-65	พ.ย.-65	ธ.ค.-65	ม.ค.-66	ก.พ.-66	มี.ค.-66	เม.ย.-66	พ.ค.-66	มิ.ย.-66	ก.ค.-66	ส.ค.-66	ก.ย.-66	
1	การรับชำระภาษีป้าย	0	0	0	13	3	4	2	1	1	2	0	1	27
2	การจดทะเบียนพาณิชย์/ขออนุญาตจัดตั้งใหม่	0	0	0	0	0	0	0	0	0	0	0	0	0
3	การรับชำระค่าใบอนุญาต/กิจการที่เป็นอันตราย, หอพัก, สะสมอาหาร	0	0	0	0	0	0	0	0	0	0	0	0	0
4	การชำระค่าขยะ	0	0	0	0	0	0	0	0	0	0	0	0	0
รวม														27

หมายเหตุ : หากเดือนใด ไม่มีผู้รับบริการ ในภารกิจนั้น ๆ ให้แสดงสถิติเป็นตัวเลข คือ "0" เท่านั้น ลงในตารางข้อมูล

สรุปการดำเนินงานการให้บริการประชาชน

จากสถิติการให้บริการตามภารกิจของกองคลัง องค์การบริหารส่วนตำบลนาวิ้ว พบว่าการรับชำระภาษีป้ายมากที่สุด

ผู้รายงาน



(นางสาวชญาภา ทมทอง)

ตำแหน่ง ผู้อำนวยการกองสวัสดิการสังคม

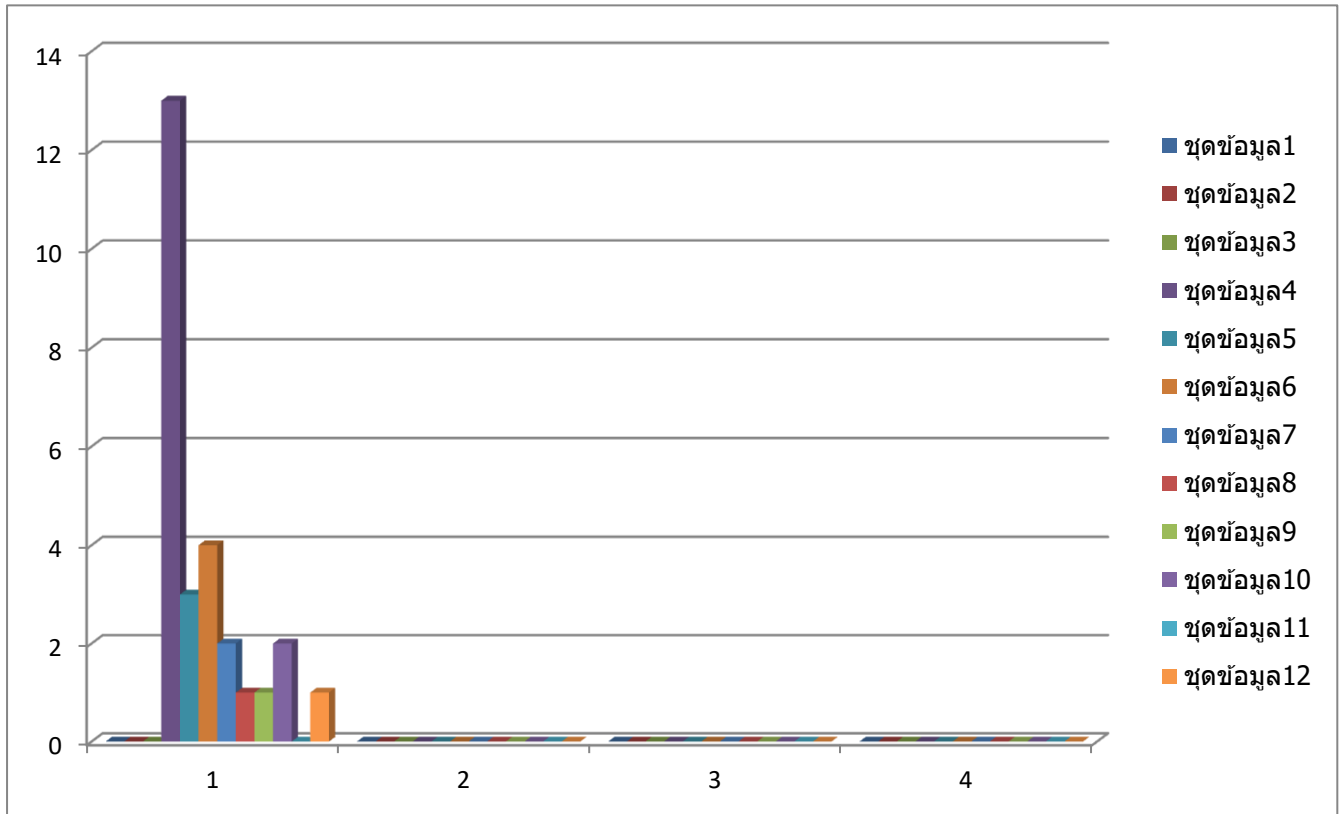
ผู้รับรองรายงาน



(นางสุเพชรธรรม์ ต้นพัฒนา)

ตำแหน่ง ปลัดองค์การบริหารส่วนตำบลนาวิ้ว

แผนภูมิข้อมูลสถิติผู้รับบริการผ่านช่องทาง (E-service)



- 1.การรับชำระภาษีป้าย
- 2.การจดทะเบียนพาณิชย์/ขออนุญาตจัดตั้งใหม่
- 3.การรับชำระค่าใบอนุญาต/กิจการที่เป็นอันตราย, หอพัก, สะสมอาหาร
- 4.การชำระค่าขยะ